

PÓS-GRADUAÇÃO EM NEUROPEDAGOGIA



FUNDAMENTOS DA EDUCAÇÃO

- Epistemologia e Sistemas de Ensino na Educação Brasileira
- Currículo, Gestão da Educação, o Público e o Privado
- Educação e Sociedade: Escola, Formação e Mercado
- Educação Especial e Profissional
- Avaliação

70 HORAS/AULA

SABERES E PRÁTICA EDUCATIVAS

- Currículo Escolar, Cultura e Prática Educativa
- Cotidiano Escolar e a Relação entre Professor e Aluno
- Linguagens, Processos de Leitura e Escrita e Aspectos Psicológicos do Processo Ensino-Aprendizagem
- Educação Popular, Educação Especial e Atendimento Educacional Especializado
- Tendências Pedagógicas Contemporâneas

70 HORAS/AULA



METODOLOGIA DO TRABALHO CIENTÍFICO



- Objetivos do MTC e Tipos de Conhecimento
- Pôster Científico
- Elementos Textuais e Pesquisas
- Estrutura dos Trabalhos Científicos
- Citações

14 HORAS/AULA

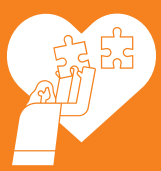
BASES NEUROLÓGICAS, NEUROPSICOLOGIA E DISTÚRBIOS DA APRENDIZAGEM

- Neurociências, Neuropsicologia e as Bases Estruturais do Sistema Nervoso
- Funcionamento do Sistema Nervoso - Algumas Funções Importantes
- Bases Neurológicas do Processo de Aprendizagem
- Alguns Distúrbios Cognitivos e Comportamentais na Visão Neuropsicológica
- Avaliação, Diagnóstico e Intervenção em Possíveis Casos de Distúrbio

70 HORAS/AULA



FUNDAMENTOS DA APRENDIZAGEM, DIFICULDADES E DISTÚRBIOS DA APRENDIZAGEM



- O Cérebro e a Aprendizagem
- Distúrbios e Dificuldades Da Aprendizagem
- Transtornos de Aprendizagem, Dificuldade em Leitura e Escrita, TDAH e Dificuldade de Memorização
- Dificuldade em Cálculo e Leitura
- O Contexto Escolar, Diagnóstico e Intervenção, Pessoas com Deficiência e Inclusão

70 HORAS/AULA

PSICANÁLISE, PSICOBIOLOGIA E PSICOFARMACOLOGIA

- Introdução a Psicanálise
- Psicobiologia
- Áreas Cerebrais e o Comportamento Humano
- Psicofarmacologia
- Ação dos Hormônios no Comportamento Humano

70 HORAS/AULA



CARGA HORÁRIA TOTAL: 364 HORAS/AULA

