

# PÓS-GRADUAÇÃO EM DOCÊNCIA NOS ENSINOS MÉDIO, TÉCNICO E SUPERIOR



## FUNDAMENTOS DA EDUCAÇÃO

- Epistemologia e Sistemas de Ensino na Educação Brasileira
- Currículo, Gestão da Educação, o Público e o Privado
- Educação e Sociedade: Escola, Formação e Mercado
- Educação Especial e Profissional
- Avaliação

70 HORAS/AULA

## SABERES E PRÁTICA EDUCATIVAS

- Currículo Escolar, Cultura e Prática Educativa
- Cotidiano Escolar e a Relação entre Professor e Aluno
- Linguagens, Processos de Leitura e Escrita e Aspectos Psicológicos do Processo Ensino-Aprendizagem
- Educação Popular, Educação Especial e Atendimento Educacional Especializado
- Tendências Pedagógicas Contemporâneas

70 HORAS/AULA



## METODOLOGIA DO TRABALHO CIENTÍFICO

- Objetivos do MTC e Tipos de Conhecimento
- Pôster Científico
- Elementos Textuais e Pesquisas
- Estrutura dos Trabalhos Científicos
- Citações

14 HORAS/AULA

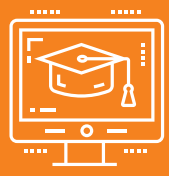
## PROFISSÃO DOCENTE

- Ética e Moral
- Ética Profissional
- A Ética e a Educação
- Educação e Trabalho
- Saúde Física e Psíquica: Fazer Docente

70 HORAS/AULA



## INSERÇÃO DAS NOVAS TECNOLOGIAS DA INFORMAÇÃO E COMUNICAÇÃO NO ENSINO



- Novas Tecnologias da Informação e Comunicação (tic's) no Ensino e na Aprendizagem – Conceitos, Fundamentos e Práticas
- Formação do Professor Para o uso de Novas Tecnologias na Educação
- Gestão de Informações Digitais Pelo Professor e Pelo Aluno
- Ensinar e Aprender em Escolas com Laptops Educacionais Conectados em Rede
- Tecnologia Assistiva

70 HORAS/AULA

## PLANEJAMENTO, EXECUÇÃO E AVALIAÇÃO EDUCACIONAL NOS ENSINOS MÉDIO, TÉCNICOS E SUPERIOR

- Planejamento Educacional e Seus Desafios
- Planejamento Transformador
- Plano de Aula
- Didática
- Avaliação Mediadora

70 HORAS/AULA



**CARGA HORÁRIA TOTAL: 364 HORAS/AULA**

